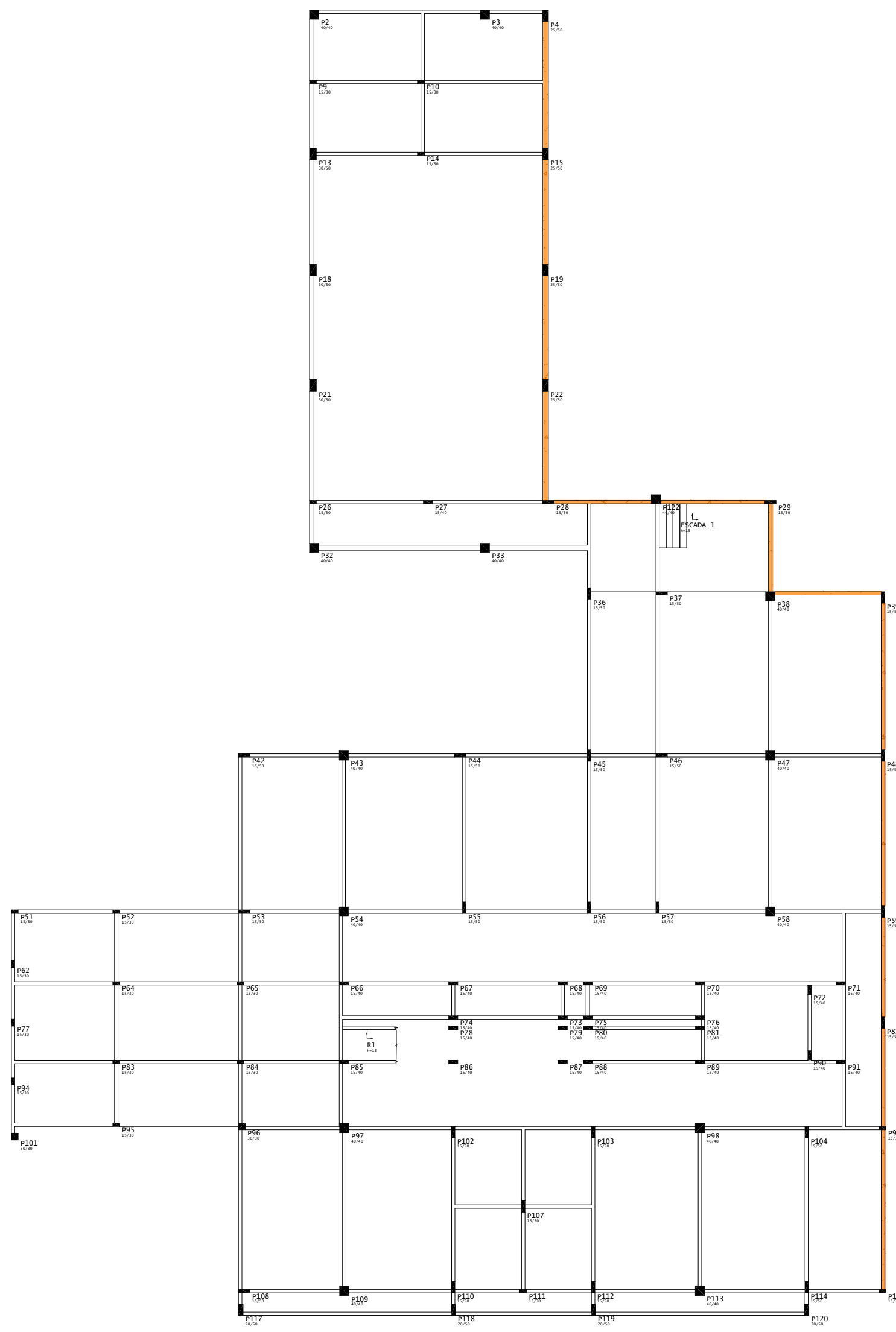
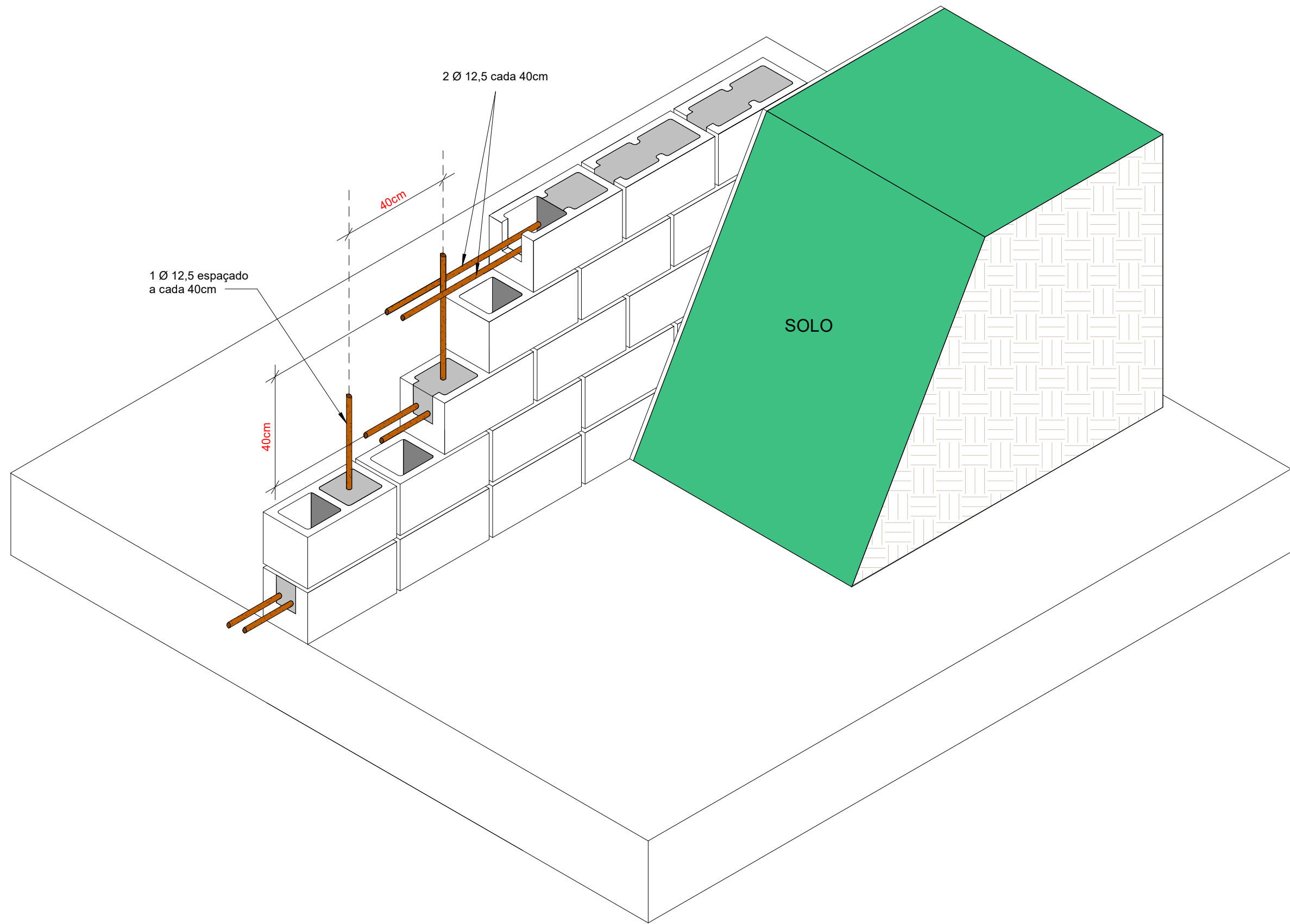


LOCAÇÃO DO MURO DE ARRIMO  
PLANTA DE FORMA DO TÉRREO

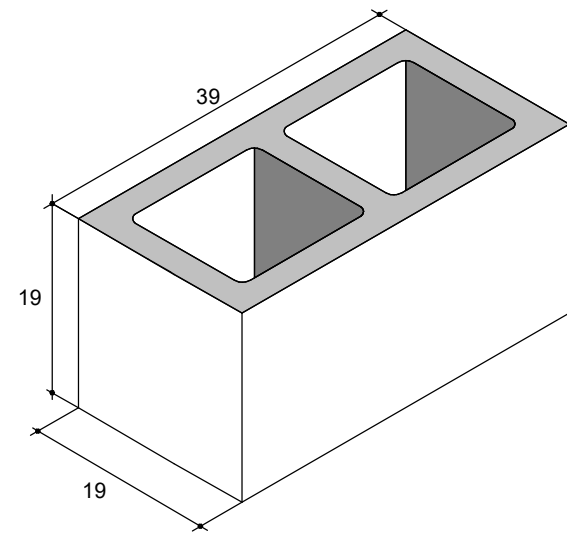
ESC: 1/200



DETALHE EXECUTIVO DO MURO DE BLOCOS DE CONCRETO



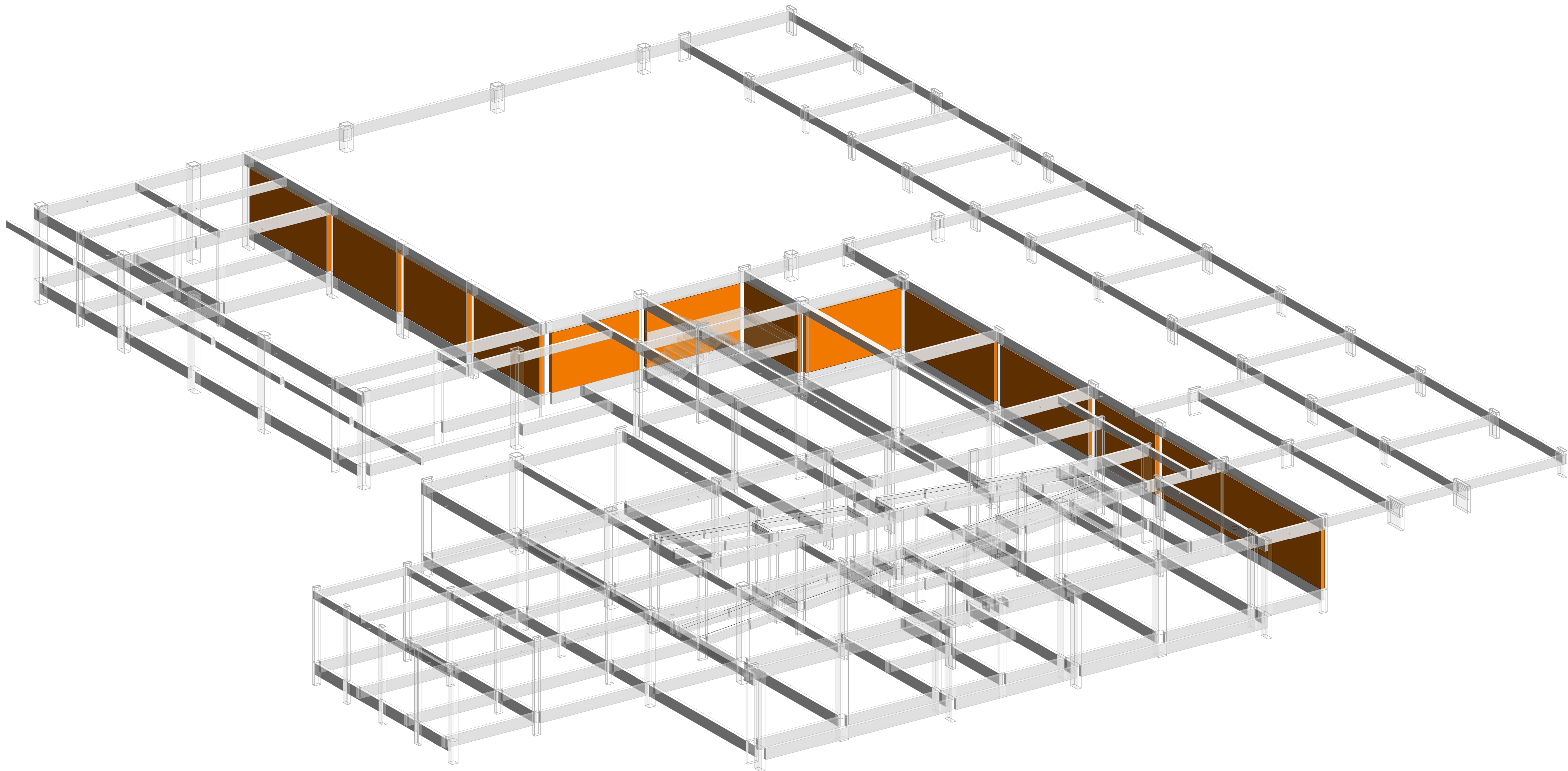
DETALHE TÍPICO DO BLOCO DE CONCRETO 39x19x19



RESUMO TOTAL DE AÇO			
AÇO	BITOLA (mm)	COMPRIMENTO TOTAL (m)	PESO (kg)
50A	12,5	1470	1415
PESO TOTAL		CA50	= 1415 kgf

RESUMO DOS BLOCOS DE CONCRETO		
CONCRETO	BLOCO	QUANTIDADE (unid.)
C-30	19x19x39	2375

LEGENDA	
<span style="display:inline-block; width:10px; height:10px; background-color:orange;"></span>	MURO DE ARRIMO



1 VISTA ISOMÉTRICA - MURO DE ARRIMO

ESCALA

R00		EMIÇÃO INICIAL		06/11/2023		JOSÉ ANTONIO VENTURA	
Nº		DESCRIÇÃO		DATA		EMITIDO POR	
TABELA DE REVISÃO							
PROPRIETÁRIO PREFEITURA MUNICIPAL DE SAQUAREMA - RJ R. CEL. MADUREIRA, 77 - CENTRO, SAQUAREMA - RJ, 28990-000							
OBRA ESCOLA E CRECHE MUNICIPAL VILATUR							
EMPRESA R. PRAIA DA MARANDUBA - VILATUR, SAQUAREMA - RJ, 28990-000							
RESPONSÁVEL TÉCNICO				QRCode			
JOSE ANTONIO VENTURA DOS ANJOS CREA/RJ Nº 2018113203							
CONTEÚDO DETALHES - MURO DE ARRIMO				FOLHA			
ESCALA		DATA		PROJETISTA		043	
INDICADA		06/11/2023		RODRIGO ROZA			
ARQUIVO		BE-FMSG-DES-EST-VILATUR-EX-043-R00					
		048					